

# COMUNICARE NEWS

LA NEWSLETTER  
DI TUTTOPA

NUMERO  
**05**  
MAGGIO 2021



Curato dallo Staff TuttoPA | 011-6485594

[www.tuttopa.it](http://www.tuttopa.it) | [tuttopa@studiosigauo.com](mailto:tuttopa@studiosigauo.com) | [www.bacheca.tuttopa.it](http://www.bacheca.tuttopa.it)

## FORMAZIONE

### WEBINAR GRATUITO

60 MINUTI CON

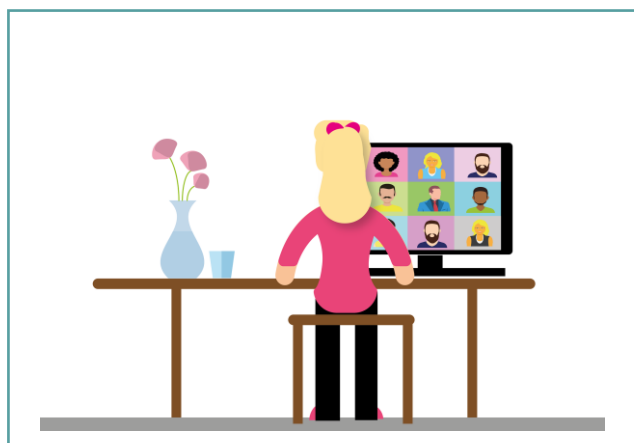
MATTEO BARBERO E

MARCO SIGAUO

MERCOLEDÌ 19 MAGGIO

DALLE 16 ALLE 17

Iscriviti al webinar gratuito!



## FORMAZIONE

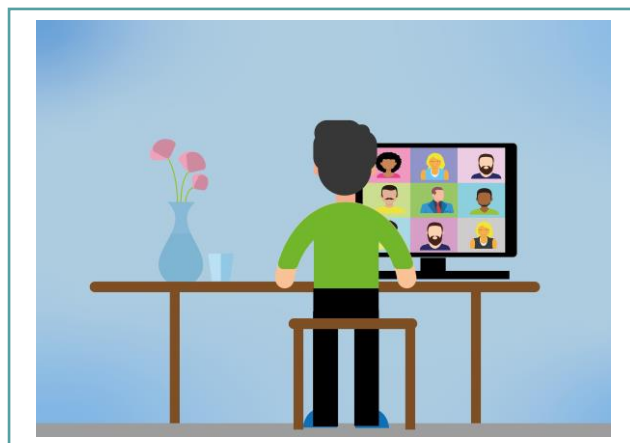
### WEBINAR

**DEBITI FUORI BILANCIO  
CON PIETRO FRANCESCO RIZZO**

GIOVEDÌ 20 MAGGIO

DALLE 14.30 ALLE 16.30

Iscriviti al webinar!



Studio Sigauo, competenze e professionalità a fianco del tuo Ente.

**Studio Sigauo Srl** Via S. Croce 40 Tel. 011 6485594 info@studiosigauo.com  
10024 Moncalieri (TO) Fax 011 0432476 www.studiosigauo.com





SERVIZIO

# GESTIONE ORDINARIA IVA

SUPPORTO AL SETTORE FISCALE DEGLI ENTI PUBBLICI.

Alla base della procedura di contabilizzazione dell'IVA vi è la conoscenza di una materia in continua evoluzione che deriva dal D.P.R. 633/72. Lo **Studio** può supportare l'Ente sia nelle **gestioni di attività ordinarie** sia in quelle **straordinarie** riconducibili all'imposta sul valore aggiunto e all'imposta sul reddito della attività produttive.

Una corretta **gestione del sistema fiscale** presenta innumerevoli vantaggi, innanzitutto viene agevolata la fase di programmazione dell'Ente. Facendo ricorso a un supporto esterno si ha inoltre un **alleggerimento del carico di lavoro** dell'ufficio incaricato e, al contempo, gli si offre la possibilità di un confronto e un aggiornamento continuativo. Infine, da una corretta gestione potrebbero emergere delle economie in grado di fornire maggiori risorse all'ente.

Il primo passaggio operativo è l'**analisi della gestione IVA** corrente in essere.


Si rilevano i codici attività presenti, le attività commerciali effettivamente in essere, i partitari e i registri contabili; il tutto con il fine di ottimizzare le procedure di **gestione ordinaria dell'imposta**.

Rimodulato l'impianto amministrativo, si procede con le operazioni di **ordinaria gestione amministrativa** quali, ad esempio, la registrazione dei documenti contabili e la gestione dello split payment.

Ai precedenti compiti si aggiunge la redazione e la trasmissione telematica delle **liquidazioni IVA** periodiche e la **dichiarazione dell'IVA annuale**.

Infine, siamo disponibili nella predisposizione e successiva trasmissione delle **fatture elettroniche**.

È possibile ricevere risposta a quesiti ordinari riguardanti la materia.



**Studio Sigauco**

## Gestione IVA

Alla base della procedura di contabilizzazione dell'IVA vi è la conoscenza di una materia in continua evoluzione che deriva dal D.P.R. 633/72.

Il servizio erogato dallo Studio prevede:

- 1. Un controllo della contabilità IVA consegnata al fine di verificare la possibilità di cambiamenti all'impostazione adottata dall'Ente sino a quel momento.
- 2. Verifica sulle attività commerciali poste in essere dall'Ente e individuazione del regime contabile appropriato oltre ad eventuali opzioni previste dalla legge.
- 3. Supporto all'applicazione dello split payment.
- 4. Controllo delle registrazioni contabili.
- 5. Compilazione dei registri previsti dal D.P.R. 633/72 e invio degli stessi all'Ente.
- 6. Compilazione e trasmissione telematica liquidazioni IVA periodiche e dichiarazione IVA annuale.
- 7. Disponibilità alla predisposizione e inoltre delle fatture elettroniche.
- 8. Consulenza e risposte a quesiti ordinari attinenti alla materia.

Il caricamento del materiale, la redazione dei registri, la liquidazione dell'IVA e tutti gli adempimenti fiscali connessi saranno **attuati dallo Studio**, compito dell'Ente sarà solo quello di effettuare la **spedizione della documentazione** nelle tempistiche stabilite utili ad operare nel rispetto della normativa.

<b>Aggiornamento normativo</b>	È un servizio di News e documentazione per essere costantemente informati sulle novità giuridiche che riguardano la P.A.
<b>Pareri</b>	Un professionista qualificato affronterà il quesito sottoposto alla sua attenzione e fornirà, in tempi rapidi, una risposta chiara ed esauritiva.

Studio Sigauco, competenze e professionalità a fianco del tuo Ente.

Contatti: **Studio Sigauco Srl** Via S. Croce 40 10024 Moncalieri (TO) Tel. 011 6485594 Fax 011 0432476 Info@studiosigauco.com www.studiosigauco.com

ACI CNP Abente certificato ISO 9001:2015

LLOYDS

[Collegamento alla scheda del servizio](#)



## FINANZIARIO

# CERTIFICAZIONE FONDO FUNZIONI FONDAMENTALI

### Che cos'è la certificazione del Fondo Funzioni Fondamentali?

La **certificazione del Fondo Funzioni Fondamentali** è il passaggio che segue la compilazione del modello COVID-19.

Il modello della **certificazione** "CERTIF-COVID-19" è compilato con le informazioni inserite nel modello COVID-19 Sezione 1 – "Entrate" e Sezione 2 – "Spese", ad eccezione delle voci relative ai ristori specifici di spesa non utilizzati confluiti nell'avanzo vincolato al 31 dicembre 2020, avanzo vincolato da trasferimenti, che sono compilati dall'ente beneficiario delle risorse; questo al fine di evidenziare quanta parte del "saldo complessivo" è influenzata dalle risorse assegnate e non utilizzate per specifici ristori di spesa.

### Chi deve inoltrare la certificazione?

I soggetti obbligati all'invio della **certificazione** sono molteplici, individuamo le città metropolitane, le province, i comuni, le unioni di comuni e le comunità montane, ivi inclusi gli enti locali delle regioni a statuto speciale e delle province autonome di Trento e di Bolzano, beneficiari delle risorse riconducibili al **fondo funzioni fondamentali**. [...]

[Leggi l'articolo completo](#)

## FINANZIARIO

# LA CORTE DEI CONTI E IL CONTROLLO SUL FONDO FUNZIONI FONDAMENTALI

### Rendiconto e certificazione.

Oggi è impossibile non associare l'adempimento "**Rendiconto**" con quello della "**Certificazione ai trasferimenti**".

A lungo si è parlato delle scadenze che caratterizzano i due adempimenti, della strana sensazione che genera il chiudere un documento senza avere certezza dell'altro dato, quello derivante dalla **certificazione del fondo funzioni fondamentali**, tant'è che si palesa la possibilità di dover riapprovare, seppur parzialmente, il vecchio "consuntivo".

Oggi non siamo però centrati su questo dibattito, l'attenzione si sposta sull'aspetto compilativo e su quello della conservazione dei documenti connessi alla redazione degli atti.

### La comparsa della Corte dei Conti

L'indagine tecnica da porre in essere, al fine di soddisfare in modo adeguato la compilazione della **certificazione**, sta acquisendo, con il passare dei giorni, una complessità che prima si poteva solo immaginare.

Sappiamo come il modello di **certificazione del fondo funzioni fondamentali** dovrà essere sottoscritto da tre soggetti e che uno di questi è l'**Organo di Revisione dell'Ente**, era quindi lecito attendersi da Lui un certo tipo di controllo.

Sappiamo che il portale utilizzato è Ministeriale, quello del caro vecchio patto di stabilità, e quindi giustamente si supponeva una verifica sui dati immessi sul sito da parte dell'organismo proprietario. [...]

[Leggi l'articolo completo](#)





## PRIVACY

# COVID-19 E DATI RELATIVI ALLA VACCINAZIONE DEI DIPENDENTI

Nel corso del presente articolo ci interrogheremo su un argomento molto discusso sul quale sembra non essere affatto facile definire la soluzione più idonea atta a collegare interesse collettivo e diritti individuali: **il trattamento dei dati relativi alla vaccinazione anti Covid-19 nel contesto lavorativo**. In merito, il Garante per la protezione dei dati personali ha fornito rilevanti informazioni al fine di consentire ai Titolari del trattamento (persona fisica o giuridica, l'autorità pubblica, il servizio o qualsiasi altro organismo che, singolarmente o insieme ad altri, determina le finalità e i mezzi del trattamento di dati personali) una corretta applicazione della disciplina sul trattamento e sulla consequenziale protezione dei dati personali ai tempi del Covid-19.

### Diritto alla salute: cosa disciplina la Costituzione?

La nostra Costituzione, all'articolo 32, definisce la salute "come fondamentale diritto dell'individuo e interesse della collettività". Ciò nonostante, di importante accortezza è stata la mossa attuata dal Costituente nel momento in cui ha altresì previsto una forma maggiore di protezione del cittadino da trattamenti sanitari obbligatori ed arbitrari disponendo che "nessuno può essere obbligato a un determinato trattamento sanitario se non per disposizione di legge. La legge non può in nessun caso violare i limiti imposti dal rispetto della persona umana". [...]

[Leggi l'articolo completo](#)

## TRIBUTI

# RAVVEDIMENTO OPEROSO PER I TRIBUTI LOCALI

L'istituto del **ravvedimento operoso** in ambito dei tributi locali – **Imu, Tasi e Tari** – è lo strumento utilizzabile da tutti i contribuenti per sanare eventuali posizioni debitorie evitando così di incorrere in avvisi di accertamento, i quali comporterebbero oltre al pagamento dell'imposta, anche il pagamento dell'intera sanzione pari al 30%.

### Cos'è il ravvedimento operoso?

Il **ravvedimento operoso** è lo strumento utile al contribuente per risanare spontaneamente la propria posizione contributiva a seguito di mancato, omesso o insufficiente versamento di imposte e tributi locali, prima dell'eventuale notifica degli avvisi di accertamento a suo carico, avvalendosi anche di una riduzione in termini di **sanzioni**.

### In quali casi è utilizzabile il ravvedimento operoso?

Il ravvedimento operoso è utilizzabile per regolarizzare la posizione contributiva relativamente le seguenti imposte e tributi:

- per le imposte dovute a titolo di acconto o di saldo in base alla dichiarazione dei redditi (IRPEF, IRES, IRAP, Addizionali ...);
- per le ritenute alla fonte operate dal sostituto di imposta;
- per l'imposta sul valore aggiunto (IVA);
- per l'imposta di registro (nelle locazioni quella dovuta per le annualità successive alla prima);
- per l'imposta ipotecaria;

[...]

[Leggi l'articolo completo](#)

